

Éliminer les rats



→ Prioriser la lutte physique/ mécanique

Il s'agit d'utiliser des pièges sur les points de passage et d'activités des rongeurs

Utiliser des tapettes ou des nasses

Les manipuler avec des gants pour masquer votre odeur

Pour déjouer la méfiance des rats, placer les pièges appâtés (chocolat, avocat, pâte à tartiner, pommes, beurre de cacahouette) et ne les armer qu'après plusieurs jours

Fixer solidement l'appât au piège

Vérifier les pièges chaque jour



→ La lutte chimique

En utilisant des produits raticides anticoagulants*

De préférence, utiliser des boîtes d'appâtage vendues dans le commerce (en extérieur, humide ; utiliser des produits en pâte, bloc ou gel.)

Les placer sur les lieux de passage et d'activités

Attacher les appâts pour qu'ils soient consommés et non pas stockés

Contrôler régulièrement et renouveler l'appât jusqu'à l'arrêt de sa consommation

Vous pouvez appeler une entreprise spécialisée

* les produits agissent en quelques jours le rat meurt et se dessèche



Règlement Sanitaire Départemental

Interdiction d'accumuler des débris ou des objets pouvant attirer et faire proliférer insectes, vermine, rongeurs.

Obligation d'entretenir les immeubles et locaux pour éviter l'introduction de rongeurs.

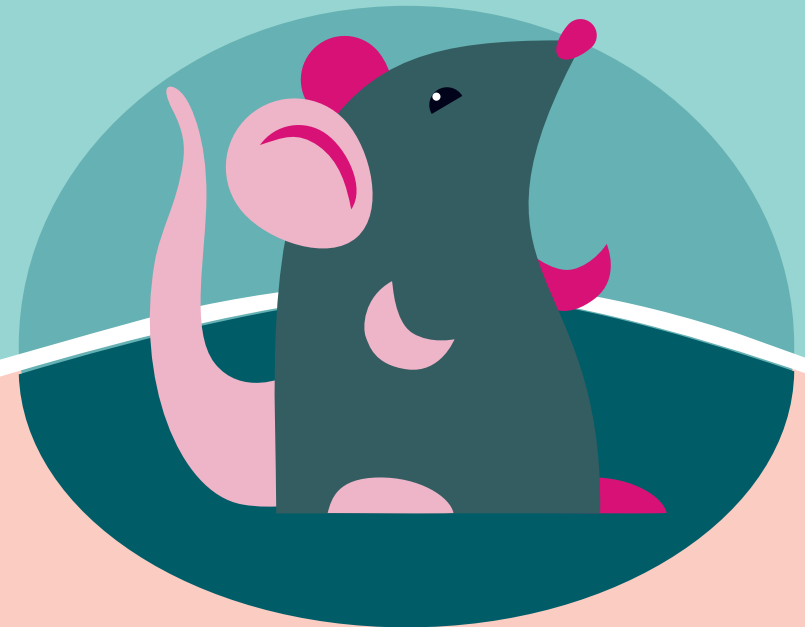
Action de la Collectivité Publique

La ville et la métropole surveillent et traitent les espaces et bâtiments publics et les réseaux d'égouts, enregistrent les signalements et conseillent sur les mesures de lutte.

Contact : Olivier Ramillon
o.ramillon@bordeaux-metropole.fr

Ville de
PESSAC

Comment lutter Contre les rats



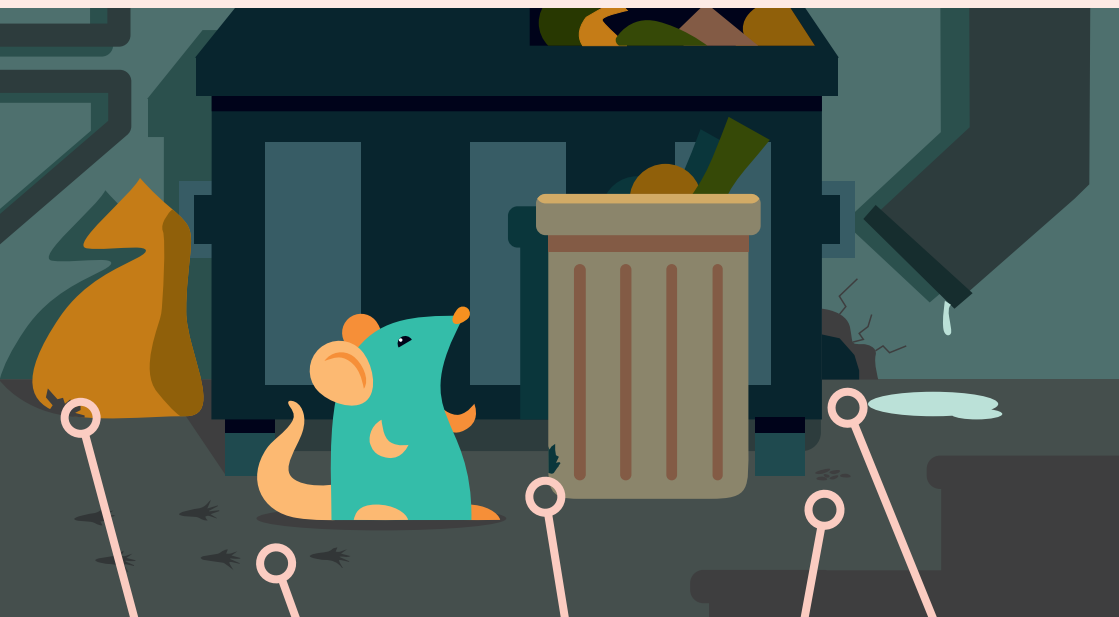
CONSEILS ET PRÉVENTIONS





Signes de présence

Le rat vit en petite colonie, principalement dans les égouts et des terriers (trous de 3 à 10cm de diamètre). Il peut s'installer chez vous s'il se sent en sécurité et trouve à proximité une alimentation et de l'eau - vérifiez si présence de terriers et d'excréments. Il peut se faufiler dans des trous de la taille d'une pièce de 1€ ! C'est un excellent grimpeur. Actif plutôt la nuit.



MARQUES DE DENTS SUR DES SACS POUBELLE

PISTES ET TRAJETS

MARQUES DE DENTS

EXCRÉMENTS DE RATS

TERRIERS À PROXIMITÉ DU TROTTOIR

Mesures de prévention / protection



PRIVER LES RATS DE NOURRITURE ET D'EAU

- Conserver les aliments (des hommes et des animaux) dans des endroits fermés.
- Protéger l'accès aux restes de nourriture ou d'aliments pour animaux (croquettes...) surtout la nuit ! Et pas de graines accessibles dans les poulaillers !
- Ramasser les fruits au sol et mettre les ordures ménagères dans des containers fermés.
- Protéger son composteur à déchets verts d'un grillage fin, y compris le dessous.



LIMITER LES CACHETTES

- Tenir propre cours et jardins
- Désencombrer les caves, garages, remises
- Éviter les stockages au sol, ranger en hauteur



BLOQUER LES ACCÈS

- Couvrir les drains de sols, les siphons, les regards d'eau pluviale au moyen de grilles ou de couvercles étanches.
- Colmater les fissures et trous dans les parois, les fondations, les murs, etc.
- Calfeutrer les espaces sous les portes, maintenir les grilles de protection des ventilations.
- Réparer les canalisations cassées, vérifier l'étanchéité de celles enterrées rejoignant le réseau d'égout public ou du pluvial.
- Colmater les espaces libres des passages de tuyau ou gaine dans les murs.
- Privilégier un poulailler sur pilotis ou protégé d'un grillage fin

