

PASSEZ À L'ACTION ET DONNEZ VOTRE PLASMA !

Prenez rendez-vous dès maintenant auprès de nos équipes ou sur le site mon-rdv-dondesang.efs.sante.fr* pour votre prochain don de plasma.

Vous souhaitez être recontacté par l'EFS plus tard ? Remplissez ce formulaire et remettez-le aux équipes sur place.

➡ Mes coordonnées :

Homme Femme

Prénom :

Nom d'usage (marital) :

Nom de naissance :

Adresse :

Code postal :

Ville d'habitation :

Téléphone :

Date de naissance :

Email :

➡ Mon profil :

J'ai déjà donné mon sang : Oui Non

J'ai déjà donné mon plasma : Oui Non

➡ Je m'engage à donner mon plasma** :

Je demande à être appelé pour prendre rendez-vous pour un don de plasma. Mes préférences :

Date :/...../.....

Heure :H.....

Commentaire(s) :

.....

.....

.....

*service disponible selon les régions indiquées sur le site.

** sous réserve de l'accord de la personne en charge de l'entretien préalable au don.



Auvergne - Rhône-Alpes : 04 78 65 63 63

Bourgogne Franche-Comté : 0 800 109 900 Service & appel gratuits

Bretagne : 02 99 54 42 22

Centre - Pays de la Loire : 0 800 109 900 Service & appel gratuits

Grand Est : 0 800 109 900 Service & appel gratuits

Hauts-de-France - Normandie : 0 800 109 900 Service & appel gratuits


Île-de-France : 0 800 109 900 Service & appel gratuits

Nouvelle Aquitaine : 0 800 744 100 Service & appel gratuits

Occitanie : 0 800 972 100 Service & appel gratuits

Provence-Alpes

Côte d'Azur - Corse : 0 800 109 900 Service & appel gratuits

 Facilitez-vous la vie,
prenez rendez-vous ici :
mon-rdv-dondesang.efs.sante.fr*



20, avenue du Stade de France
93218 La Plaine Saint-Denis Cedex
Tél. 01 55 93 95 00
Fax 01 55 93 95 03



PARTAGEZ VOTRE POUVOIR,
DONNEZ VOTRE SANG !

dondesang.efs.sante.fr



agencexebra.com + © EFS/Frédérique Plais - Association IRIS / Matteo Pelligrinuzzi - *services disponibles selon les régions indiquées sur le site.

Vivez une nouvelle expérience ! Don de plasma




Sabrina,
immunodéprimée

“ Petite, j’étais souvent malade jusqu’à ce que mon médecin découvre que j’avais un déficit immunitaire primitif (DIP). Depuis, tous les mois, j’ai des perfusions d’immunoglobulines : c’est un médicament fabriqué grâce à la générosité des personnes qui donnent leur plasma. Grâce à ce traitement - à vie -, je mène une vie normale et même, ... je suis maman ! ”

Merci à l'association IRIS pour ce témoignage.

Le don de plasma s'effectue uniquement sur rendez-vous dans un site de prélèvement.

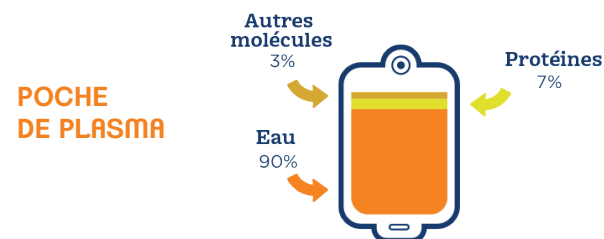
 **Durée :** 1h pour le prélèvement et 1h30 de votre arrivée à votre départ.

 **Fréquence :** 24 fois par an maximum en respectant un délai de 2 semaines entre un don de plasma et tout autre don.



LE PLASMA, QU'EST-CE QUE C'EST ?

Le plasma est la partie liquide du sang dans laquelle circulent les cellules sanguines (globules rouges, globules blancs et plaquettes). Il contient des protéines d'un intérêt thérapeutique majeur pour de nombreux patients.



Comment donner son plasma ?

Vous pouvez choisir de donner exclusivement votre plasma en effectuant une « plasmaphérèse ». Grâce à cette technique, les différents composants du sang sont séparés à l'aide d'un automate qui recueille votre plasma et vous restitue vos globules rouges, globules blancs et plaquettes.

La plasmaphérèse permet de prélever plus de plasma que lors d'un don de sang.

Cette technique est indispensable pour répondre aux besoins des patients, en constante augmentation, notamment pour les maladies auto-immunes dont les maladies rares et orphelines.

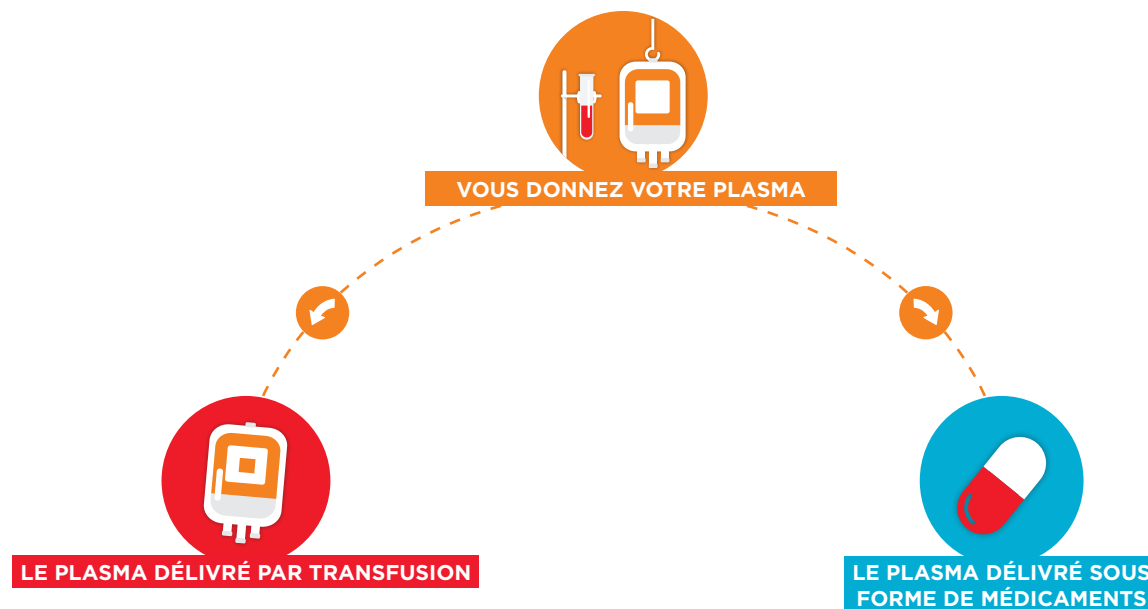
Qui peut donner son plasma ?

Toute personne âgée de 18 à 65 ans reconnue apte à l'issue de l'entretien préalable au don. Il n'est pas nécessaire d'avoir déjà donné son sang pour faire un don de plasma.

Les personnes de groupe AB sont **donneurs universels pour le plasma**. En effet, leur plasma peut être transfusé à tous les patients. Seuls 4 % des Français sont de groupe AB. Leur plasma est donc rare et précieux !

SOYEZ INCOLLABLE SUR LE PLASMA 😊 !

Le plasma peut suivre deux parcours différents. Selon les besoins du patient, il peut être administré par transfusion ou sous forme de médicaments.



Qui soigne-t-on ?

Ce plasma est utilisé pour les patients atteints d'hémorragie, mais aussi pour ceux qui subissent une opération de neurochirurgie, de chirurgie cardiaque ou obstétrique.

Comment ça marche ?

Pour être transfusé, le plasma doit passer par une étape de sécurisation. Celle-ci consiste à conserver la poche de plasma dans l'attente d'un autre don qui doit avoir lieu 61 jours au moins après le don initial.

De J+61 à J+120 : c'est la bonne période durant laquelle vous pouvez venir sécuriser votre don initial par un autre don.

Si les analyses de cet autre don sont conformes, votre don initial est alors disponible pour un patient.



Après J+120 : si vous n'êtes pas revenu sécuriser votre plasma, votre don initial servira à la fabrication de médicaments dérivés du plasma.

Qui soigne-t-on ?

Ces médicaments sont généralement utilisés pour les patients atteints de maladies chroniques. Certains d'entre eux ont des besoins toutes les 5 semaines, voire toutes les 3 ou 2 semaines.

Ils sont de plus en plus nombreux !

Comment ça marche ?

Les protéines sont extraites du plasma pour fabriquer des médicaments. Les trois principales sont :

- **L'albumine** → pour la prise en charge des grands brûlés, des blessés graves et des patients en réanimation.
- **Les immunoglobulines** → pour les patients atteints de déficits immunitaires et de certaines maladies auto-immunes.
- **Les facteurs de coagulation** → pour les maladies hémorragiques comme l'hémophilie.

Don de soi
Expérience
Partage
Citoyen
Malades
Entrain



Altruisme
Action
Solidarité
Patients

Vacciné contre l'hépatite B ou le tétanos ? Parlez-en lors de l'entretien préalable au don.

Vous avez développé des anticorps protecteurs contre ces maladies. Votre don de plasma est donc indispensable à la fabrication de médicaments. Ces derniers sont utilisés pour le traitement préventif des personnes exposées à l'hépatite B (les nouveaux nés dont la mère est porteuse du virus, les patients hémodialysés, ceux greffés du foie...) ou au tétanos.